

Convocatòria ajuts a la rehabilitació 2016

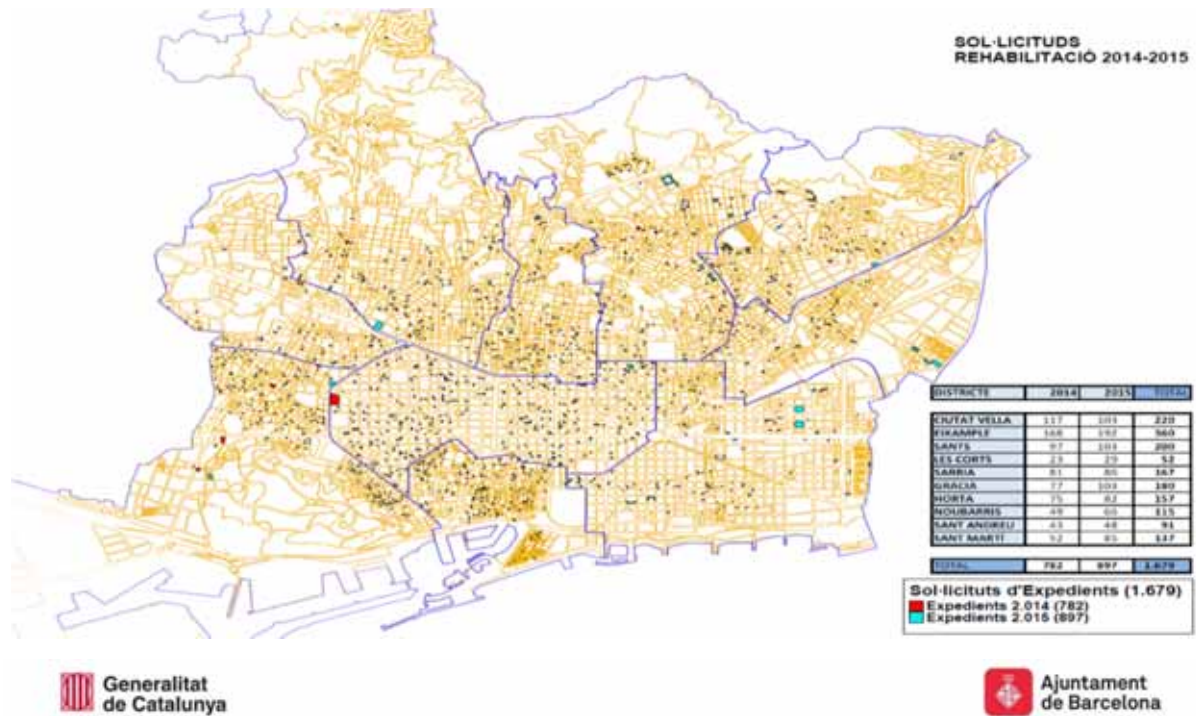
1. Resultats convocatòria 2015

A la convocatòria 2015 s'han acollit:

- Expedients/edificis: 1.617
- Habitatges repercutits: 26,676
- Inversió total: 128,5M€
- Subvenció estimada: 50,1M€

La simplificació dels ajuts i dels percentatges acordats el 2014 en el marc d'OBRA han suposat un fort impuls de les sol·licituds d'ajuts la rehabilitació.


1. Resultats convocatòria 2015: Mapa Sol·licituds



Consorci de l'Habitatge de Barcelona

2. Resultats subvencions convocatòria 2015

Els resultats de la convocatòria 2015 són els següents:



total 2015	
Rehabilitació	
Ajuts Rehabilitació	
Edificis amb ajuts	630
01 COHESIÓ SOCIAL	21
02 ASCENSOR	28
03 OBRES COMUNS	138
04 OBRES ESTRUCTURALS	94
05 INTERIOR HABITATGE	11
06 ASCENSOR AMB EFI ENERG	118
07 OBRES COMUNS AMB EFI ENERG	162
08 OBRES ESTRUCTURALS AMB EFI ENERG	72
Habitatges beneficiàries	18.100
01 COHESIÓ SOCIAL	21
02 ASCENSOR	301
03 OBRES COMUNS	2.459
04 OBRES ESTRUCTURALS	1.198
05 INTERIOR HABITATGE	15
06 ASCENSOR AMB EFI ENERG	1.581
07 OBRES COMUNS AMB EFI ENERG	2.773
08 OBRES ESTRUCTURALS AMB EFI ENERG	1.739
Subvenció	27.487.739,22 €
01 COHESIÓ SOCIAL	117.874,18 €
02 ASCENSOR	766.822,82 €
03 OBRES COMUNS	2.213.485,42 €
04 OBRES ESTRUCTURALS	2.585.272,81 €
05 INTERIOR HABITATGE	139.493,99 €
06 ASCENSOR AMB EFI ENERG	9.287.925,59 €
07 OBRES COMUNS AMB EFI ENERG	3.439.748,82 €
08 OBRES ESTRUCTURALS AMB EFI ENERG	13.223.300,79 €

3. Convocatòria 2016: grup de treball OBRA

La convocatòria d'ajuts a la rehabilitació 2016 s'ha realitzat amb el grup de treball d'OBRA amb la participació de:

- COAC
- CAATEB
- RiME
- Col·legi d'Administradors de Finques
- APCE

S'han realitzat tres reunions de treball amb representants de cada institució.



4. Convocatòria 2016: Acords grup de treball OBRA

En aquestes reunions s'han consensuat els següents acords:

1. **Mantenir els ajuts a la rehabilitació estructural d'edificis i a la instal·lació d'ascensors.**
2. **Potenciar els ajuts a la rehabilitació i a la implementació de mesures d'estalvi energètic:**
 - a. Establir diferents percentatges d'ajuts en funció de la intervenció a realitzar: Mesures actives i mesures passives globals o parcials.
 - b. Establir un segon nivell de subvenció per a mesures passives parcials. Totes les actuacions haurien de incorporar mesures d'estalvi energètic excepte que siguin inviables
 - c. Concedir ajuts específics per a obres executades amb materials amb baixa petjada ecològica
3. **Ampliar els supòsits d'ajuts de cohesió social a totes les tipologies d'obres**
4. **Fomentar actuacions entre unitats d'edificis amb diferents comunitats.**
5. **Fomentar la redacció d'ITES**

5. Convocatòria 2016: Subvencions edificis

Per a la rehabilitació d'edificis en la convocatòria s'han establert els següents percentatges de subvencions:

Actuació	Percentatge	Topall
Patologies estructurals	50%	sense topall
Millores energètiques globals o actives		60.000 €
Ascensors		
Millores energètiques passives parcials	35%	30.000 €
Resta obres elements comuns (2)	25%	

Ajuts complementaris		
Cohesió social (1)	100%	sense topall
Ús materials baixa petjada ecològica	5%	5.000 €
Edificis catalogats	5%	5.000 €
Redacció projectes en conjunts comunitats	85%	10.000 €
Redacció ITes en expedients ajuts	100%	Barems conv 2015
Redacció ITES edificis + 100 anys	80%	



(1) En aquests ajuts s'inscriurà en el Reg. de la Propietat la obligació de retornar l'import que superi el 50% de la subvenció, i la obligació de retornar-lo quan es produeixi una transmissió de l'habitatge.

(2) Només es podran acollir a aquests ajuts aquelles obres en que no sigui possible/viable implementar mesures d'eficiència energètica.

6. Convocatòria 2016: Subvencions habitatges

Per a la rehabilitació d'habitatges en la convocatòria s'han establert els següents percentatges de subvencions:

Actuació	Percentatge Topall		IRSC
Habitabilitat	25%	5.000 €	2,5 IRSC
Accessibilitat			
Millores energètiques			
Salut			

Ajuts complementaris (1)			
Ingressos familiars per sota 2 IRSC	85%	10.000 €	2 IRSC
Cohesió Social	100%	15.000 €	1,5 IRSC

	1,5 IRSC	2 IRSC	2,5 IRSC
1 membre	15.935,46 €	21.247,28 €	26.559,10 €
2 membres	16.428,31 €	21.904,41 €	27.380,52 €
3 membres	17.134,90 €	22.846,54 €	28.558,17 €
4 membres o més	17.706,07 €	23.608,09 €	29.510,11 €

7. Convocatòria 2016: Subvencions habitatges per incorporar a Borsa de Lloguer Social

Per a la rehabilitació d'habitatges en la convocatòria s'han establert els següents percentatges de subvencions:

Actuació	Percentatge	Topall
Habitabilitat	100%	15.000 €
Millores energètiques		
Salut		



8. Convocatòria 2016: obres subvencionables

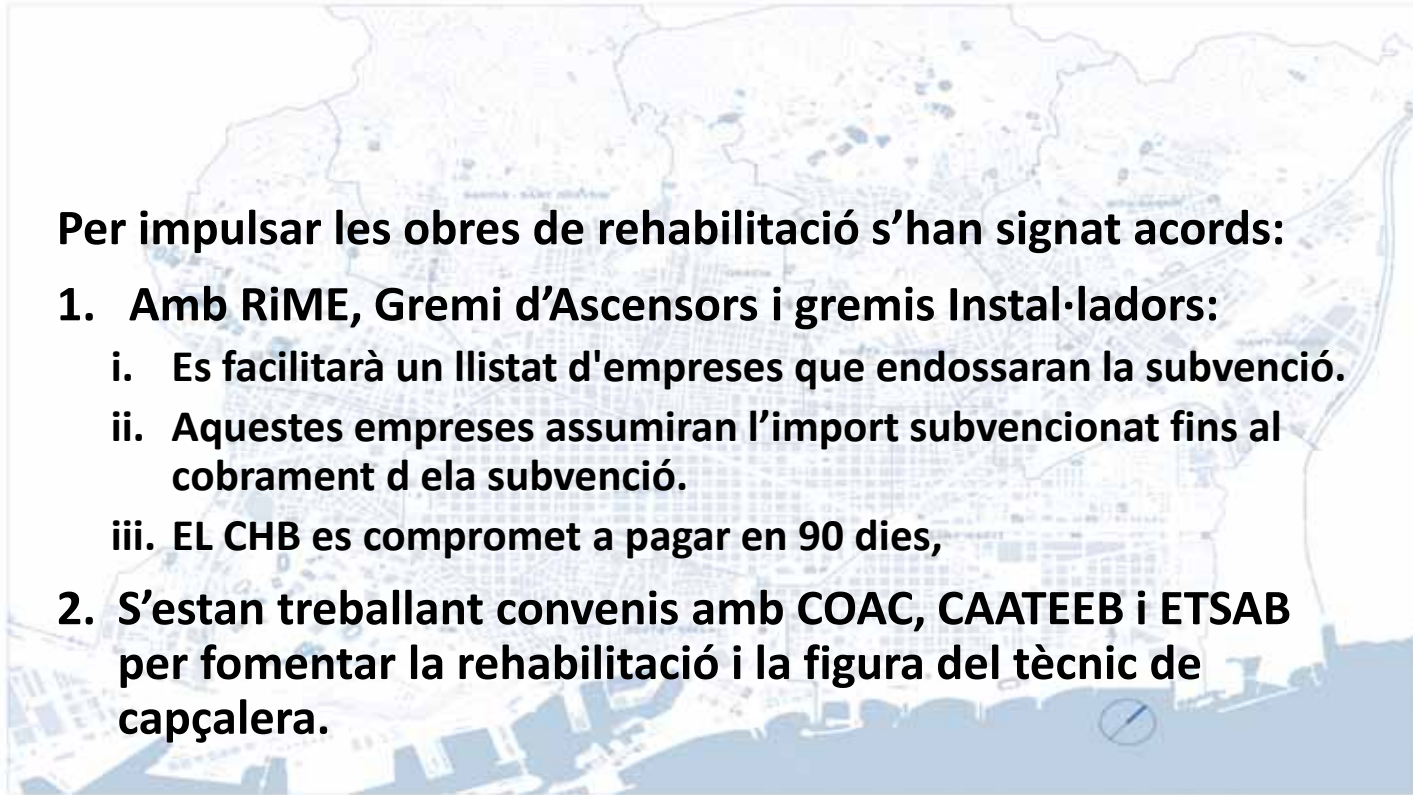
Obres en edificis

1. Patologies estructurals
2. Estalvi energètic
 - a. Mesures actives: plaques fotovoltaïques, solar tèrmica per ACS, posta en marxa plaques solars
 - b. Mesures passives: aïllament parcial o en tota la envoltant. Fusteries.
3. Instal·lació ascensors/accessibilitat
4. Rehabilitació arquitectònica
5. Fomentar la redacció d'ITES

Obres en habitatges

1. Assolir l'habitabilitat en habitatges que no la tinguin
2. Accessibilitat: canvi banyeres per dutxes, amplades portes, adaptació cuines i banys
3. Estalvi energètic/salut: Aïllament/ fusteries

9. Convocatòria 2016: Convenis



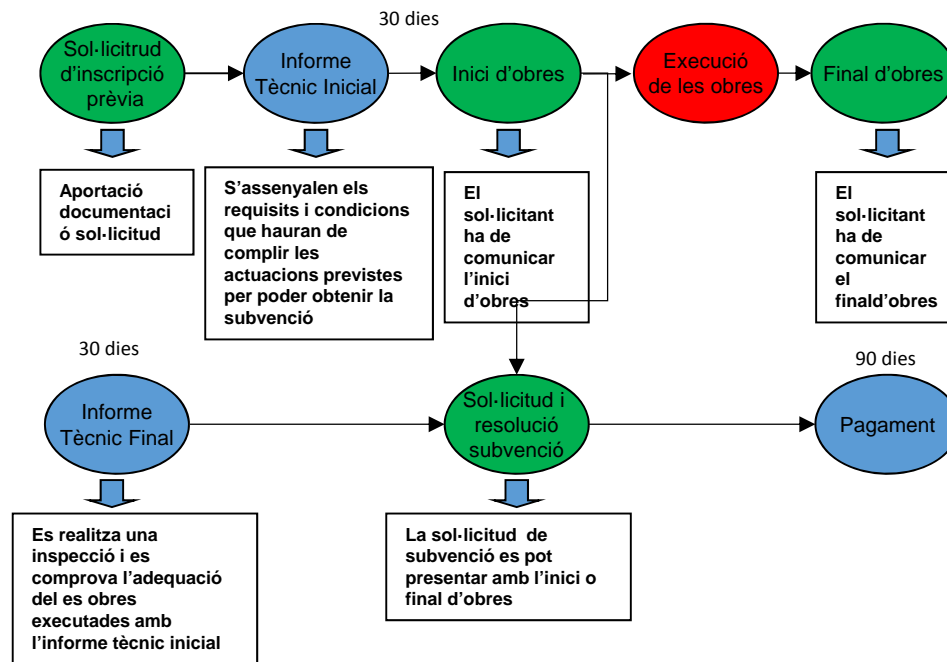
Per impulsar les obres de rehabilitació s'han signat acords:

1. Amb RiME, Gremi d'Ascensors i gremis Instal·ladors:

- i. Es facilitarà un llistat d'empreses que endossaran la subvenció.
- ii. Aquestes empreses assumiran l'import subvencionat fins al cobrament de la subvenció.
- iii. EL CHB es compromet a pagar en 90 dies,

2. S'estan treballant convenis amb COAC, CAATEEB i ETSAB per fomentar la rehabilitació i la figura del tècnic de capçalera.

10.Procediment



11. Convocatòria 2016: Documentació que cal presentar

Sol·licitud:

1. DNI i NIF dels Sol·licitants (propietaris/llogaters). Han de firmar tots
2. Escriptura de propietat/Acta de comunitat de propietaris
3. Pressupost
4. Assabentat d'Obres/ Comunicat d'OBRES
5. Acreditació ingressos (IRPF/Certificat imputacions/pensió) per ajuts cohesió social/habitatges.
6. Endós si s'ha fet

Inici d'Obres/sol·licitud ajud:

1. Comunicar inici obres
2. Autorització d'Obres si no s'ha fet abans

Final d'Obres/ sol·licitud ajud:

1. Comunicar final d'obres
2. Factures i rebuts
3. Disposar cèdula habitabilitat (habitatges)