

SUBVENCIÓ DE PROJECTES

Característiques principals de la subvenció

L'objectiu és subvencionar el procés de presa de decisions de la comunitat de propietaris, dotant-lo de perspectiva tècnica i integrant informació sobre els diferents instruments públics de suport, amb l'objectiu d'aconseguir rehabilitacions més ambicioses i de més qualitat des del punt de vista de la sostenibilitat.

D'una actuació de rehabilitació reactiva i parcial, a una actuació proactiva i integral.

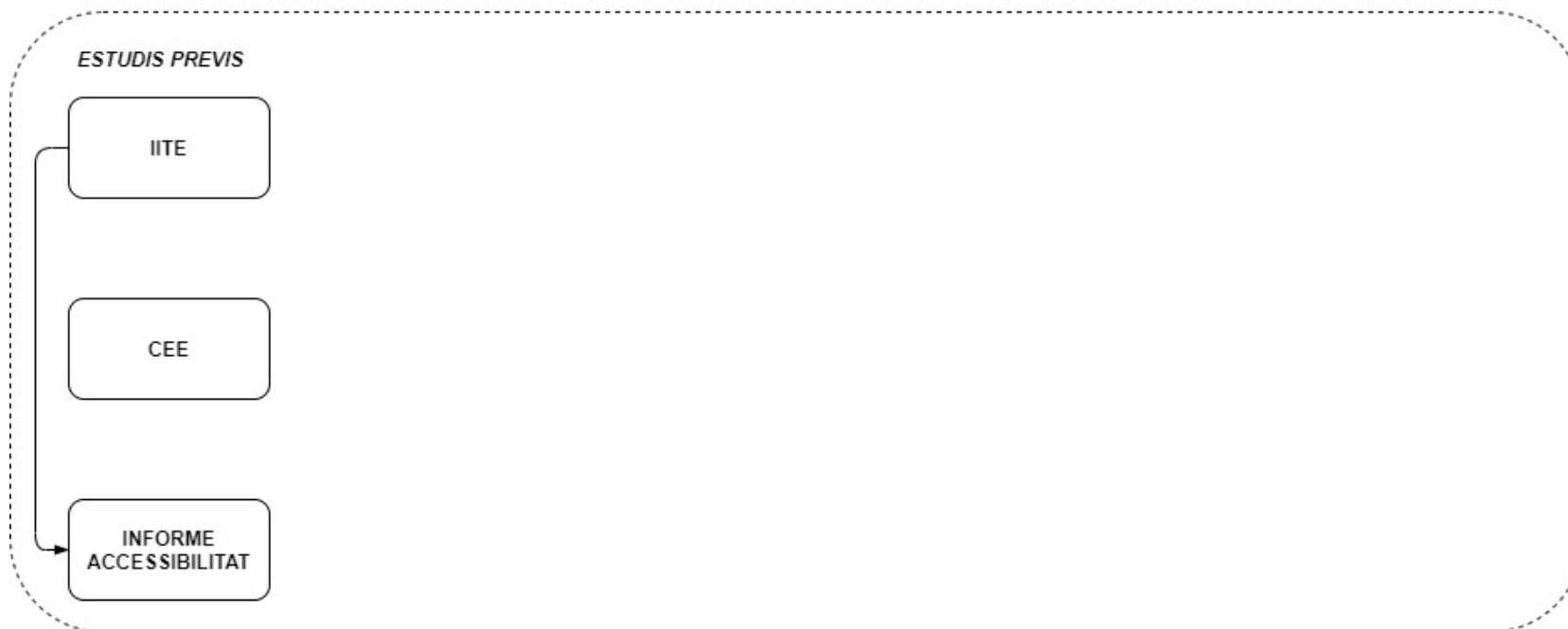
Cobreix el 100% dels honoraris de redacció del projecte tècnic i dels honoraris de l'administrador de finques per organització de reunions específiques, fins a un 8% del PEM del projecte, sempre que es compleixin els requisits de la guia metodològica.

Compromís de treballar amb els col·legis professionals per establir el procediment de reconeixement públic per les actuacions de més qualitat.

Mètode de redacció del projecte subvencionable

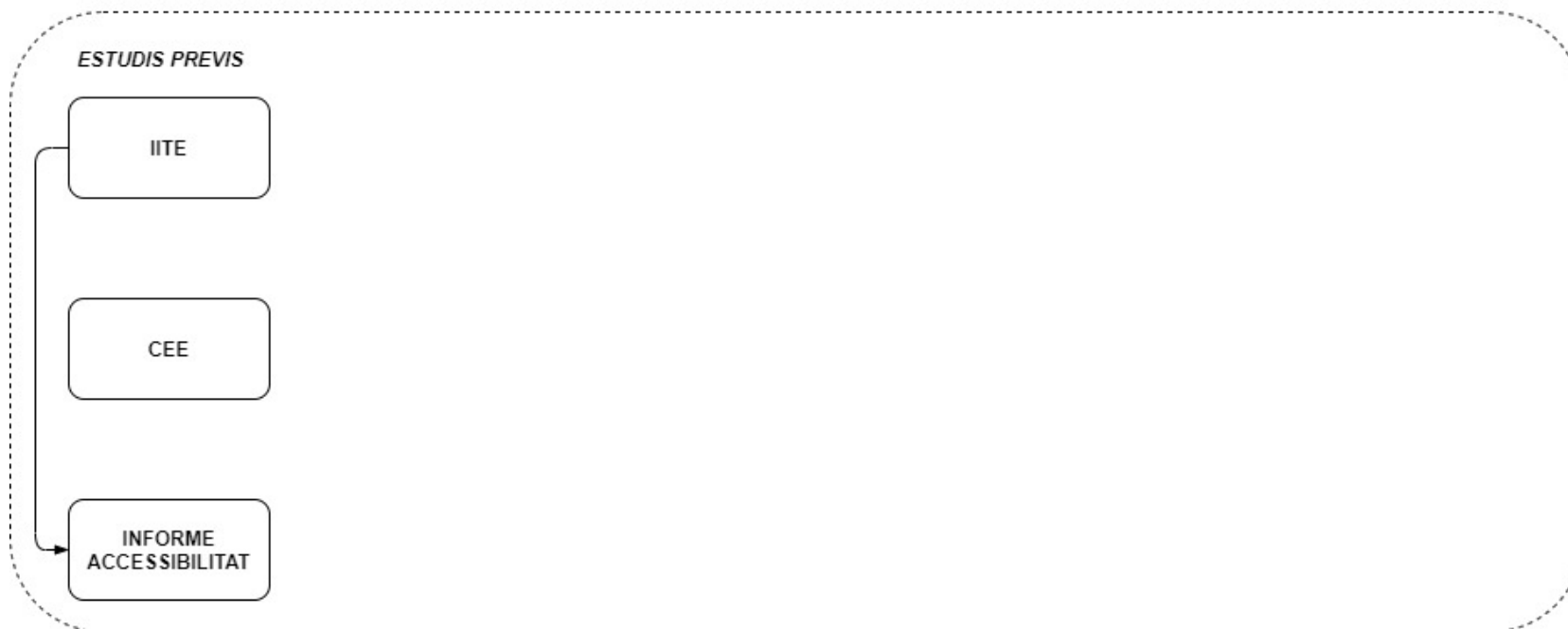
Mètode de redacció del projecte subvencionable

AVANTPROJECTE



Mètode de redacció del projecte subvencionable

AVANTPROJECTE



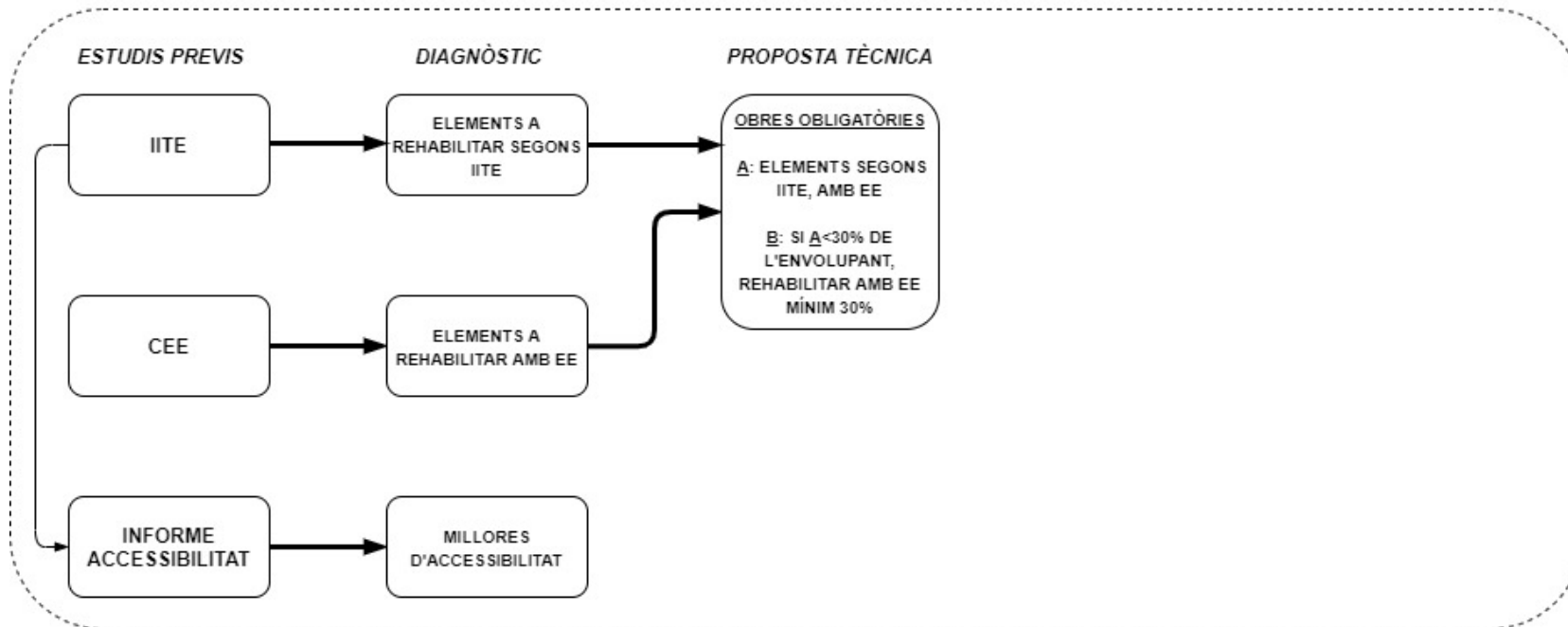
Mètode de redacció del projecte subvencionable

AVANTPROJECTE



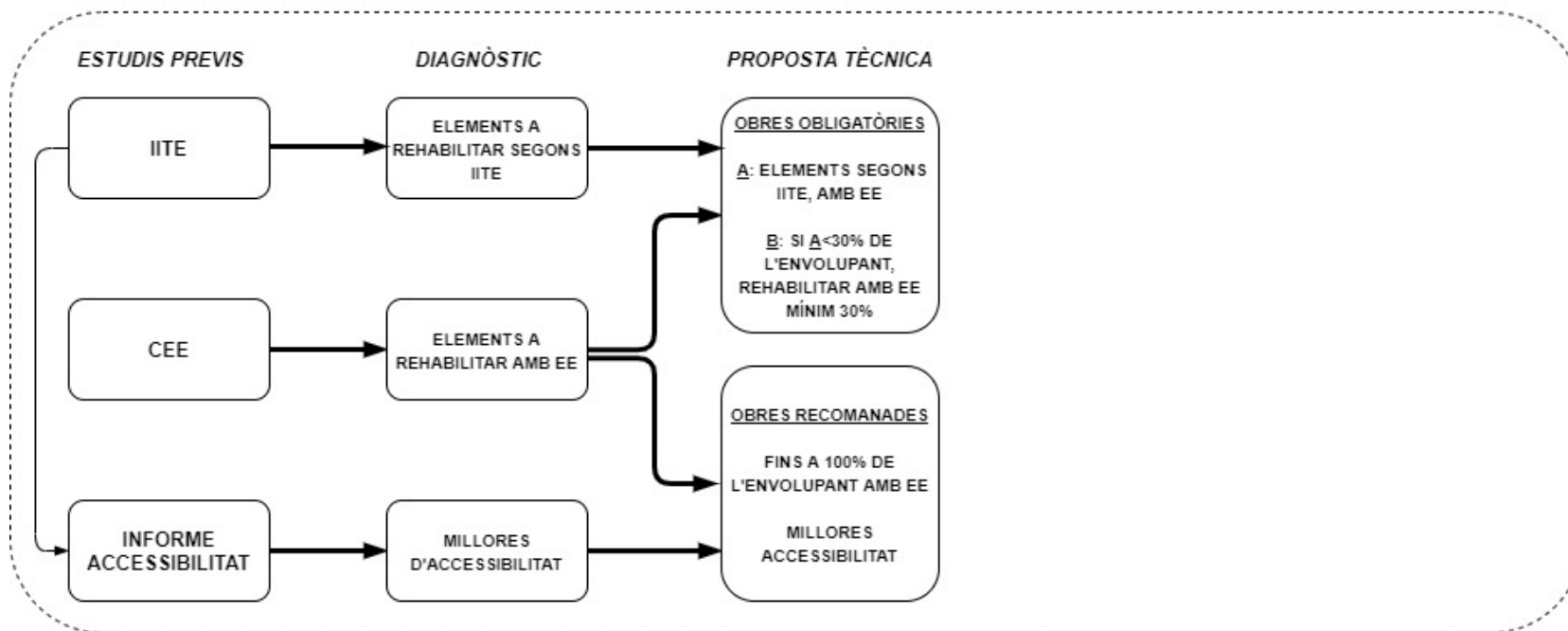
Mètode de redacció del projecte subvencionable

AVANTPROJECTE



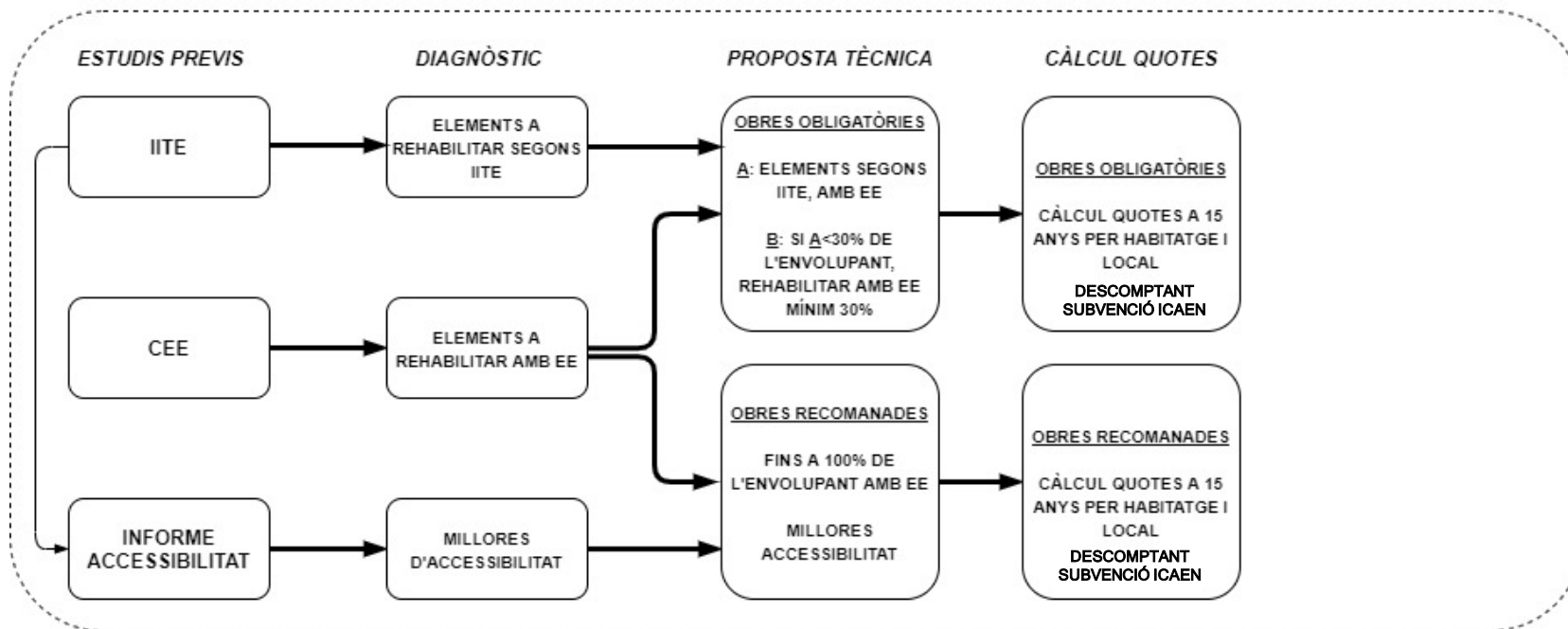
Mètode de redacció del projecte subvencionable

AVANTPROJECTE



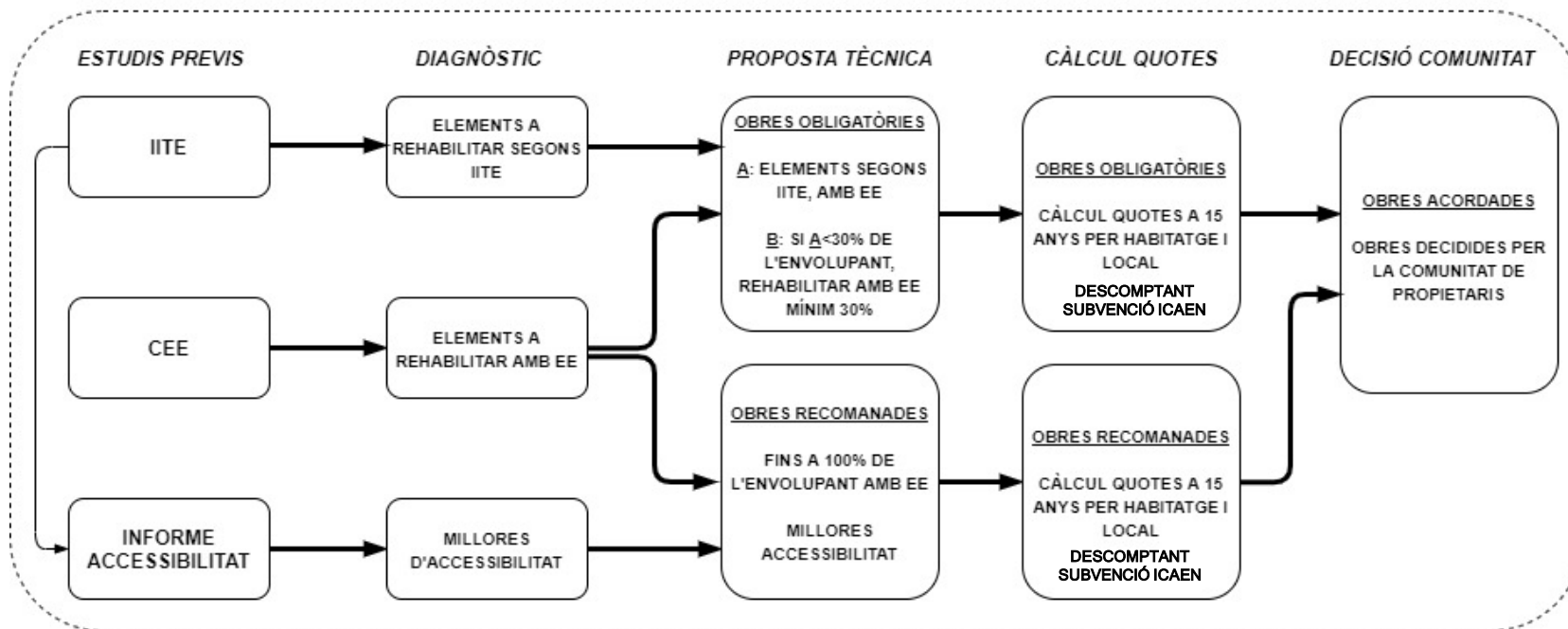
Mètode de redacció del projecte subvencionable

AVANTPROJECTE



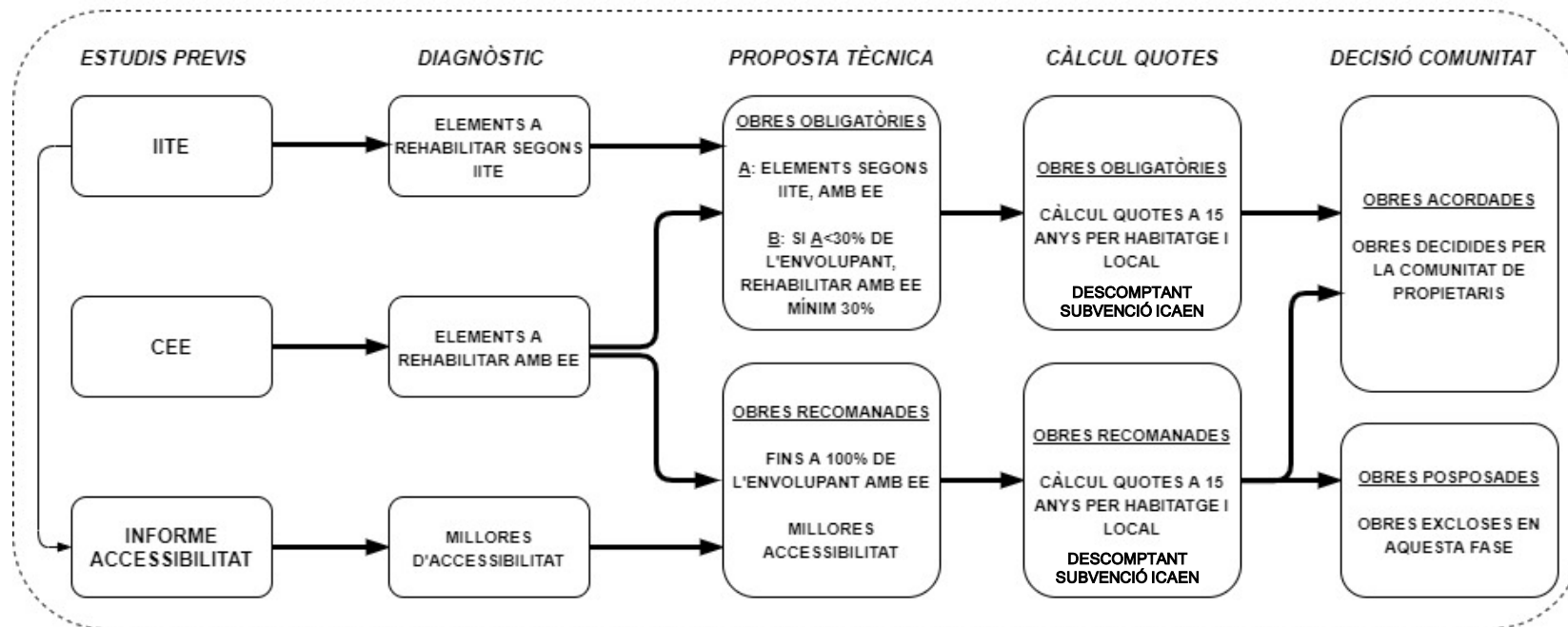
Mètode de redacció del projecte subvencionable

AVANTPROJECTE

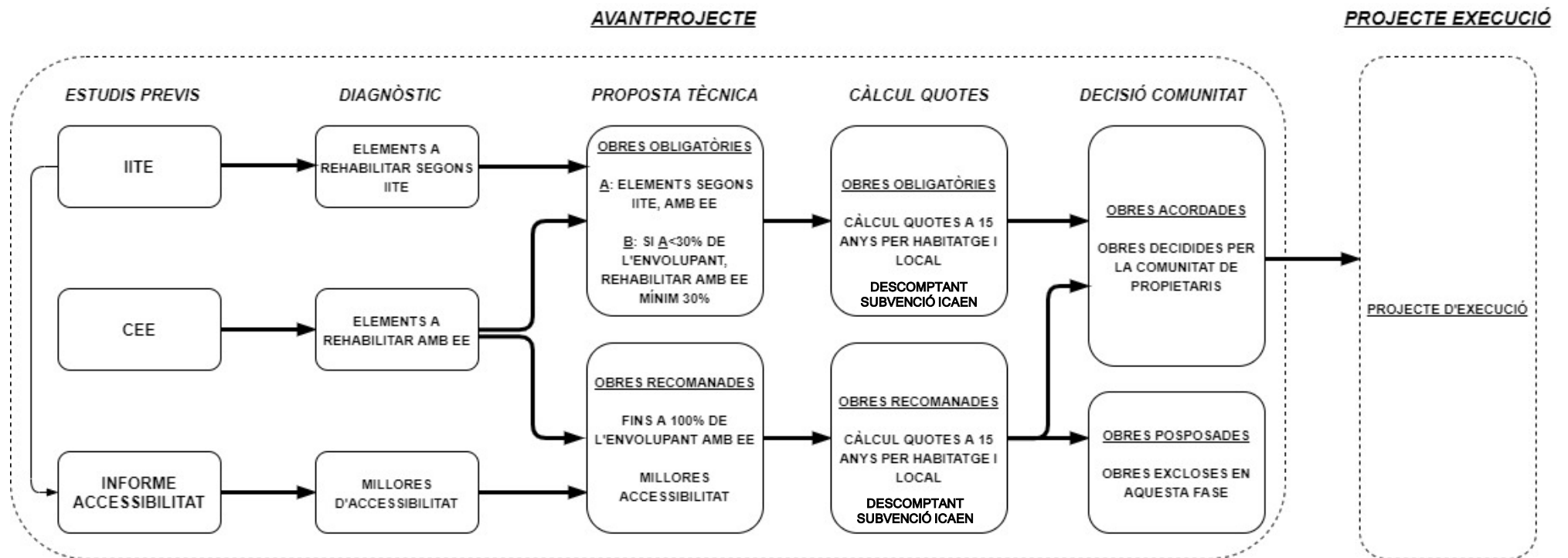


Mètode de redacció del projecte subvencionable

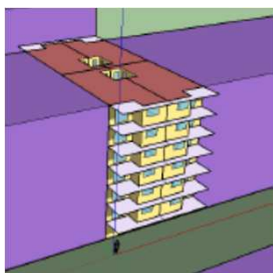
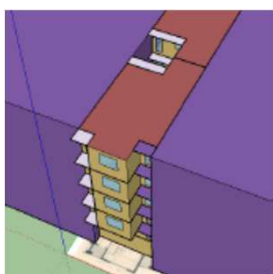
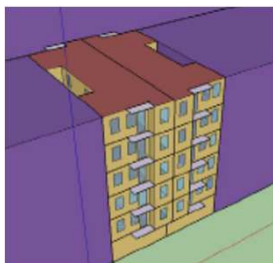
AVANTPROJECTE



Mètode de redacció del projecte subvencionable



CONCLUSIONS SIMULACIONS CMH:



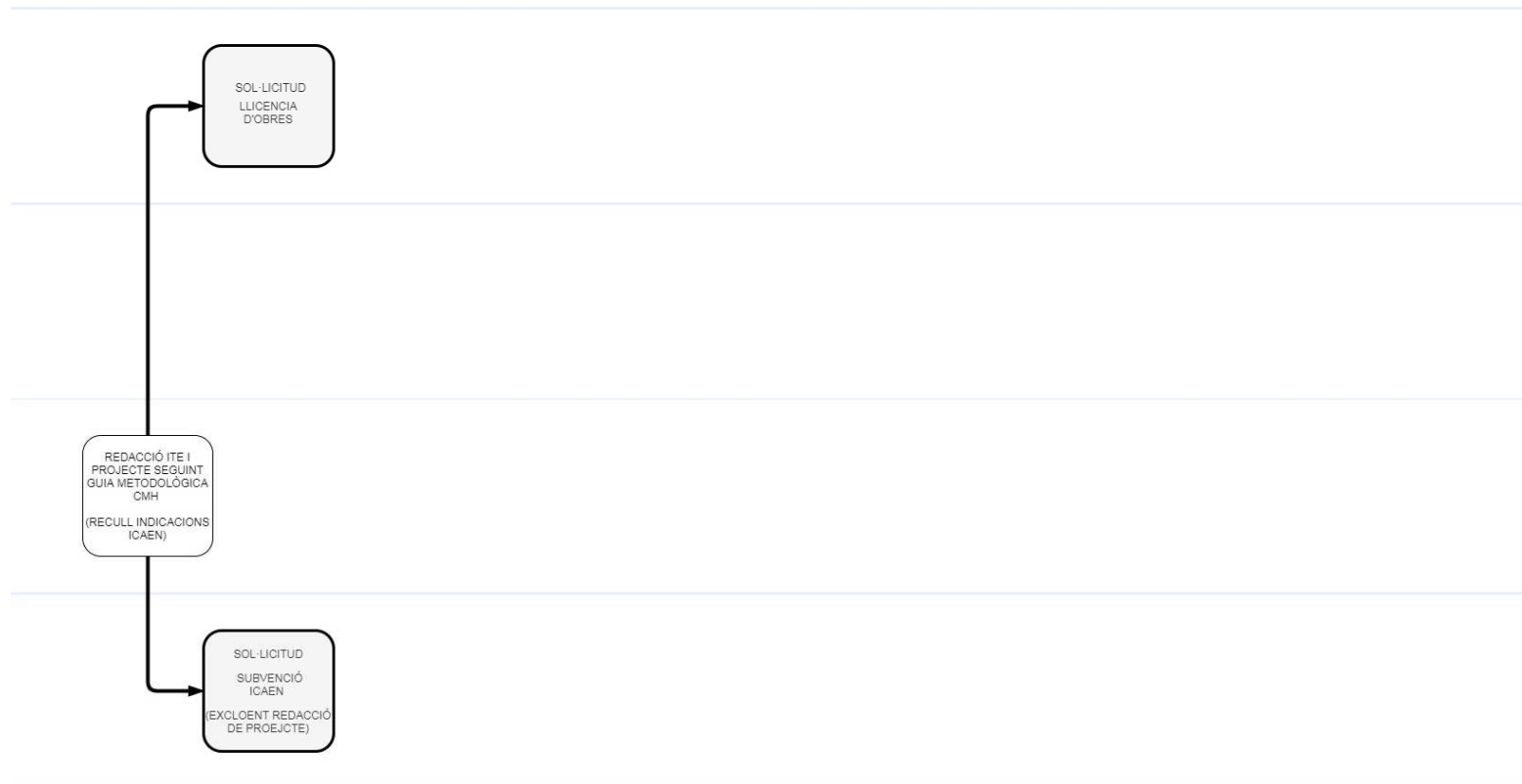
- Intervenint en més d'un 30% de l'envolupant amb els gruixos d'aïllament recomanats pel CTE s'assoleix el salt de lletra
- Per la justificació de la K, es pot apel·lar al criteri de flexibilitat i plantejar una rehabilitació "per fascicles". En un horitzó de rehabilitació completa, l'ús dels gruixos d'aïllament recomanats pel CTE en els estadis intermedis permet assolir la K al final del procés.
- És més fàcil justificar el salt de lletra amb programari de mètode general (SGSAVE) que amb els de mètode simplificat (C3X)
- Fer la operació de cobrir patis interiors, garantint la ventilació, contribueix a fer més fàcil el salt de lletra (només es pot simular amb SGSAVE)
- La subvenció ICAEN del 35% del cost de la rehabilitació energètica de l'element cobreix el cost de l'aïllament
- Gràcies al crèdit ACH-ICF i les subvencions ICAEN i CMH, amb una quota al voltant dels 40-50€ mensuals en 10 anys, en edificis entre mitgeres es cobreix el cost de rehabilitar energèticament les dues façanes i la coberta, s'actua en més del 30% i s'aconsegueix el salt d'una lletra.

Flux d'integració dels tres instruments de suport públic

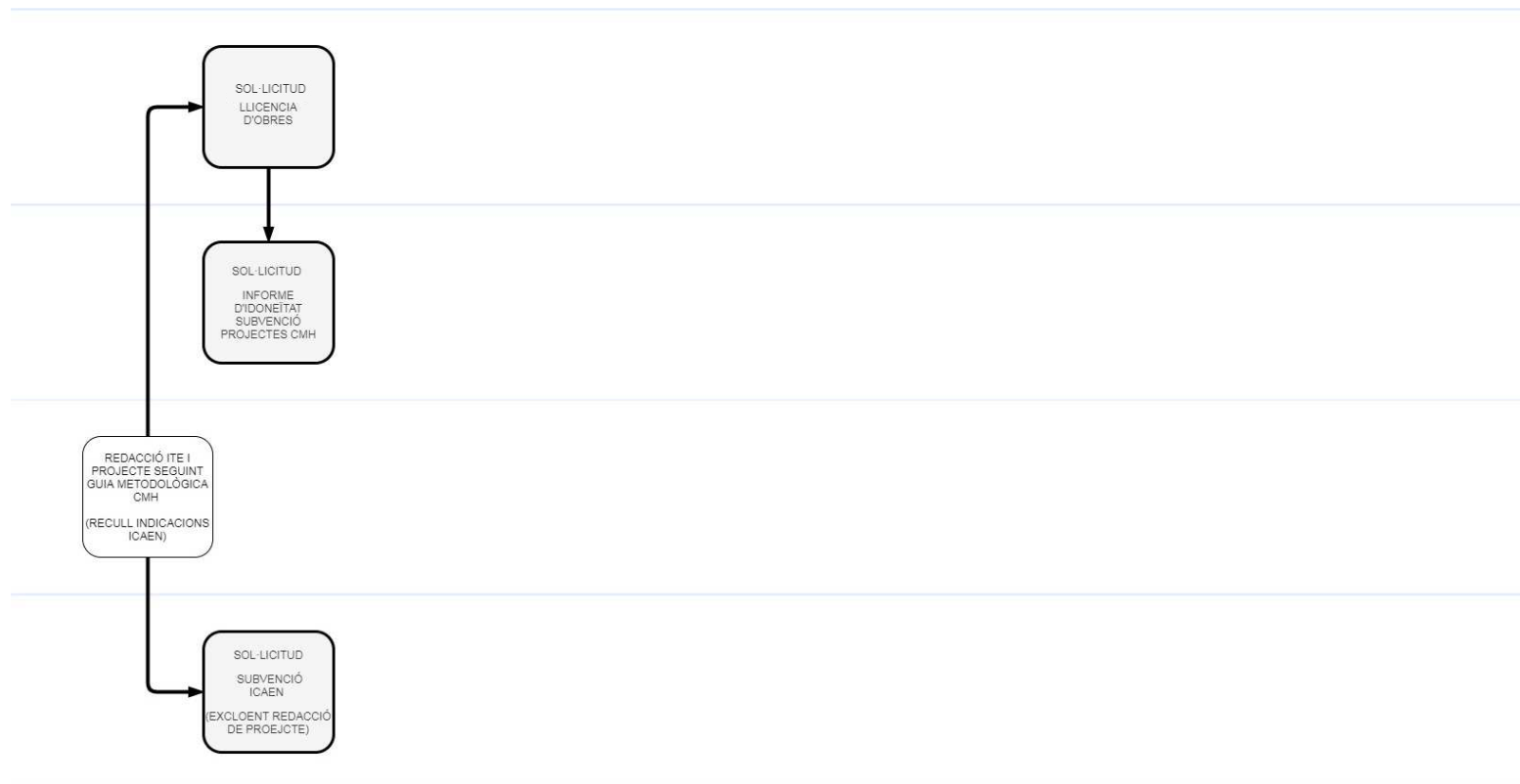
Flux d'integració dels tres instruments de suport públic

REDACCIÓ ITE I
PROJECTE SEGUINT
GUIA METODOLÒGICA
DNH
(RECALL INDICACIONS
ICAEN)

Flux d'integració dels tres instruments de suport públic



Flux d'integració dels tres instruments de suport públic



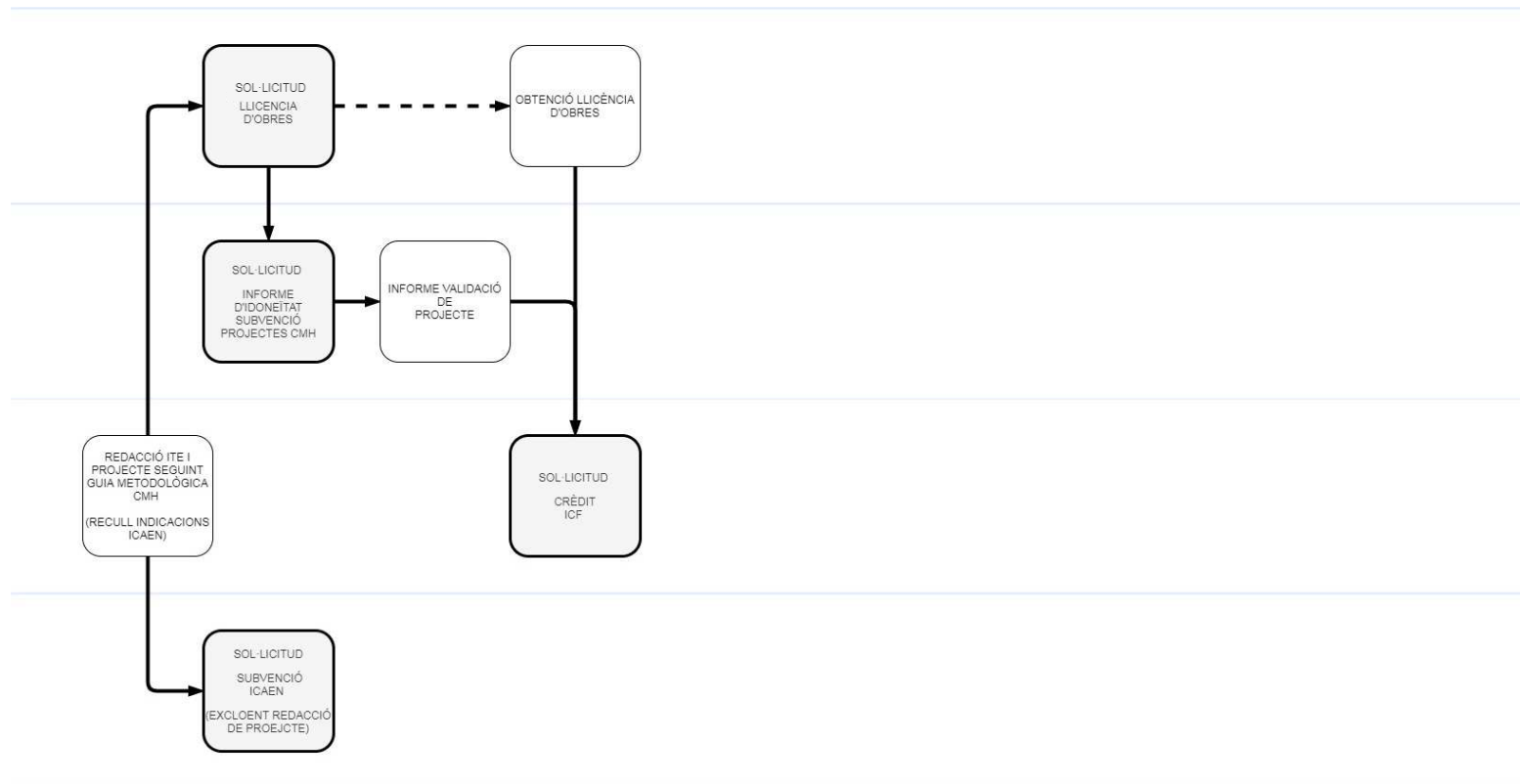
Flux d'integració dels tres instruments de suport públic



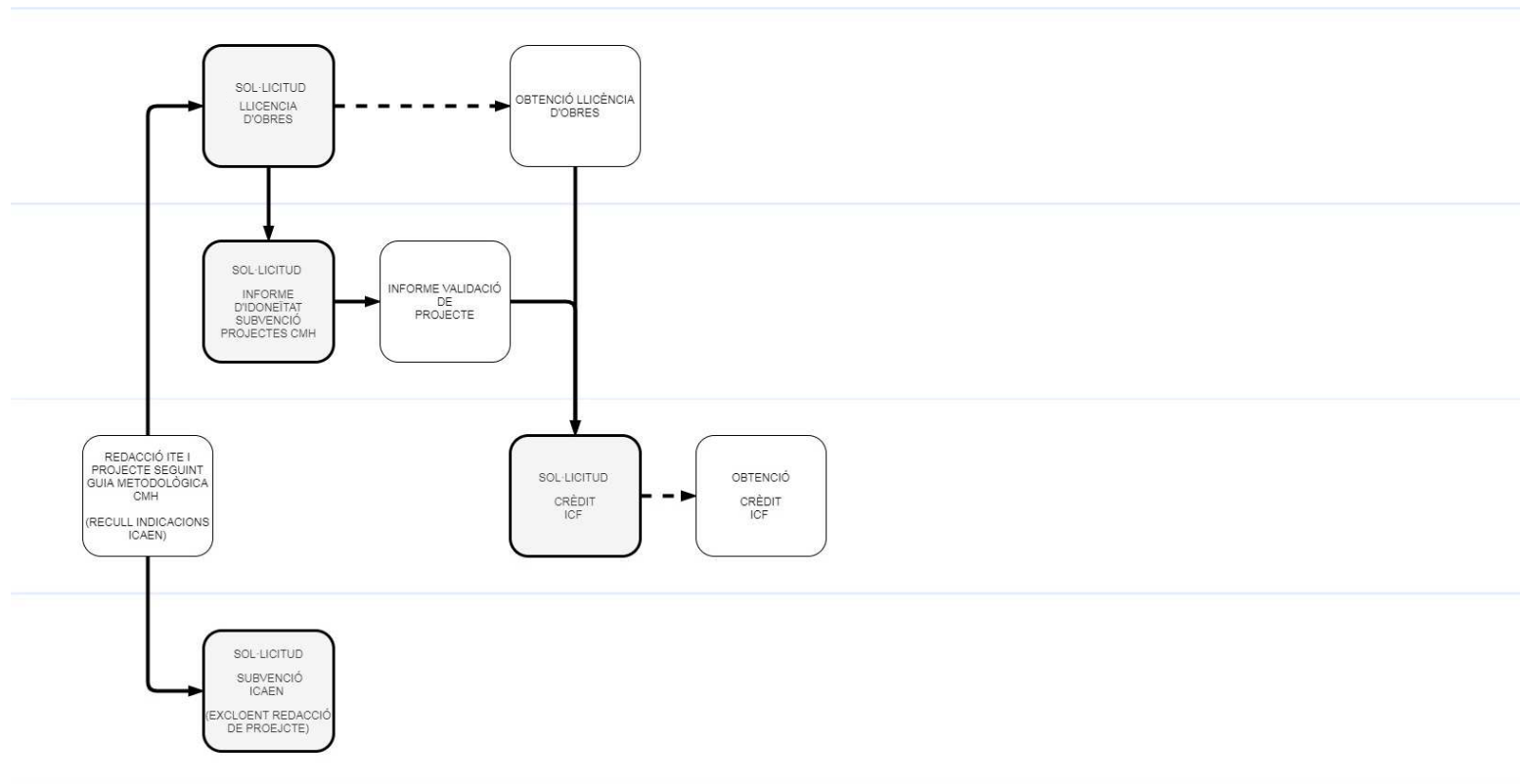
Flux d'integració dels tres instruments de suport públic



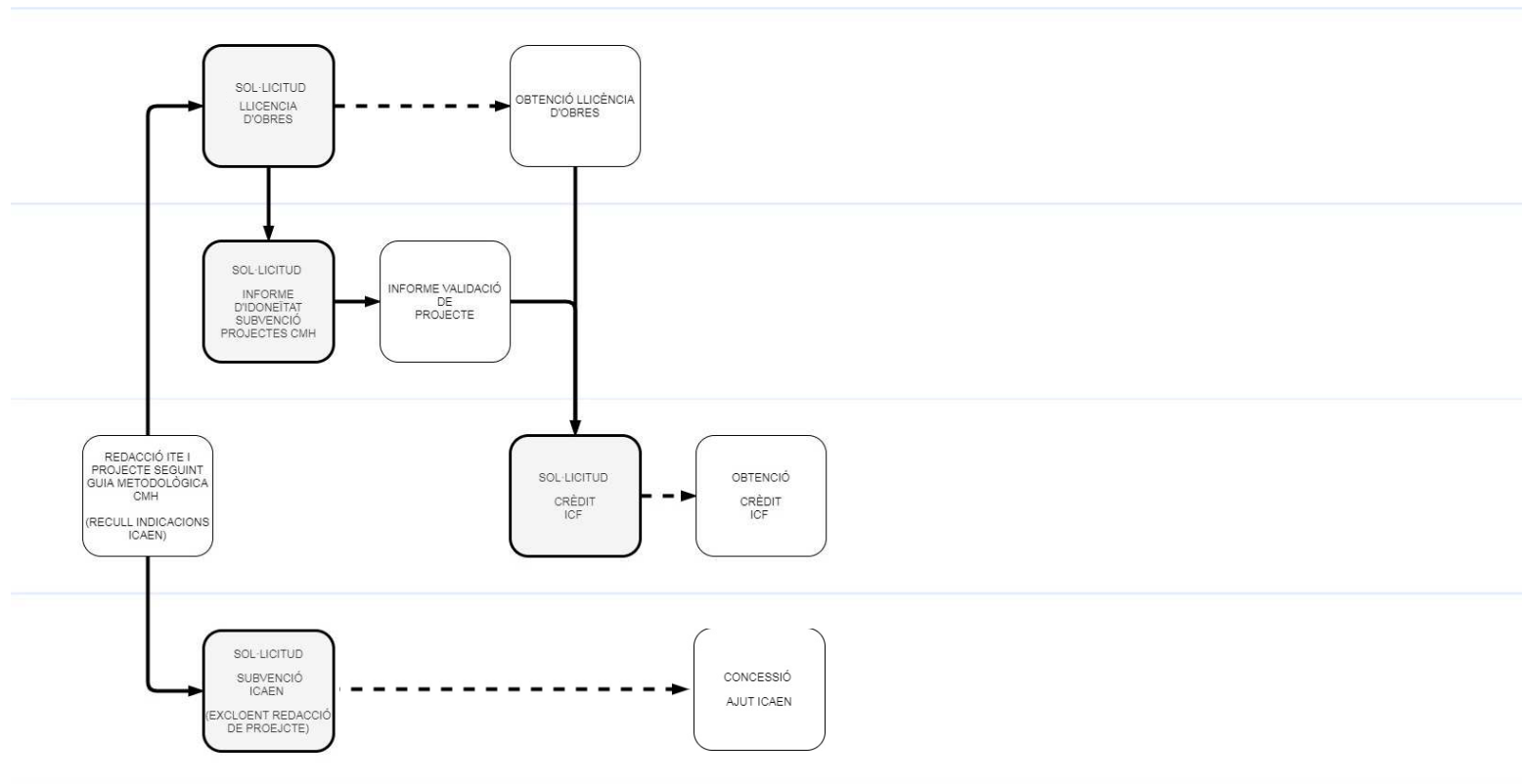
Flux d'integració dels tres instruments de suport públic



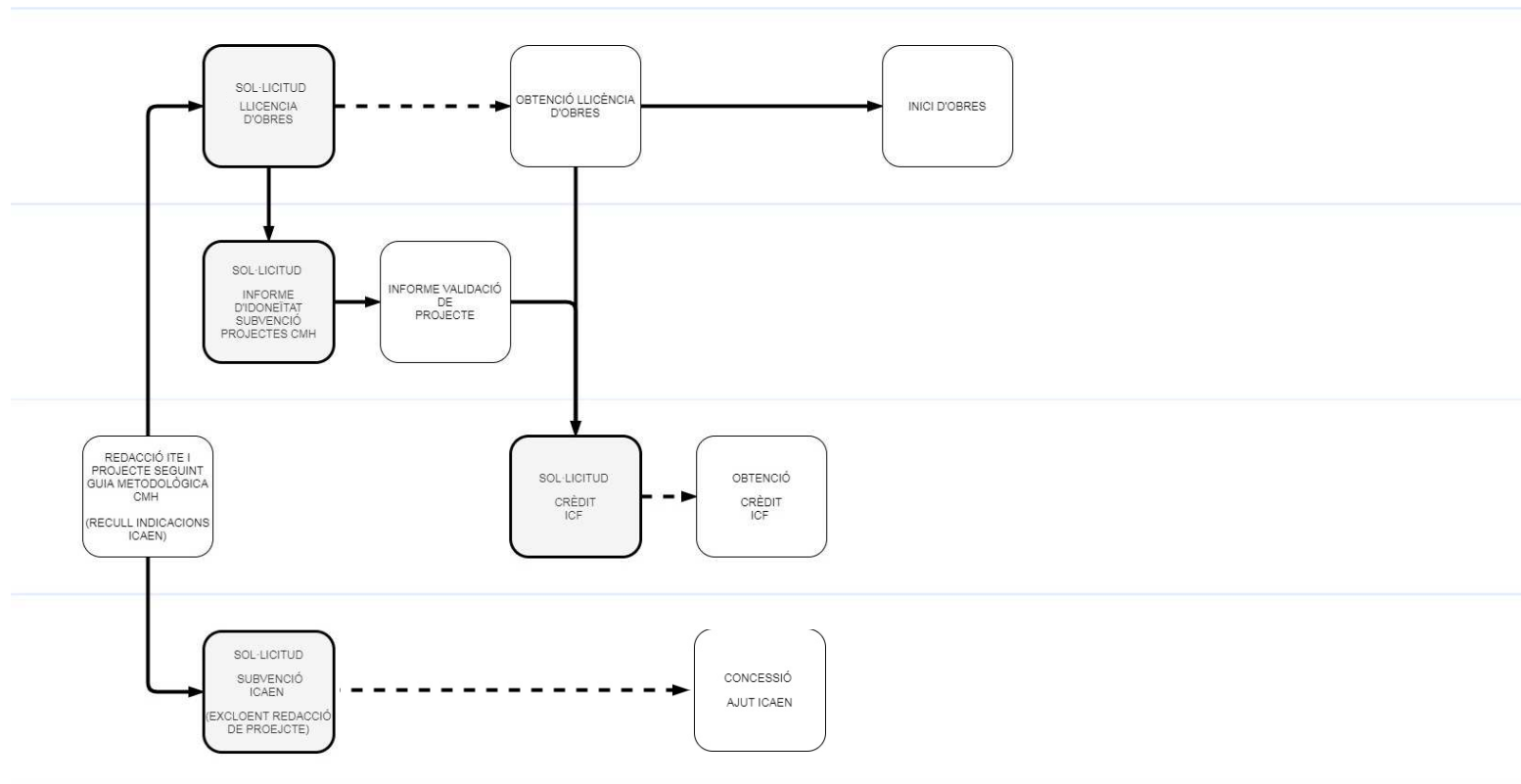
Flux d'integració dels tres instruments de suport públic



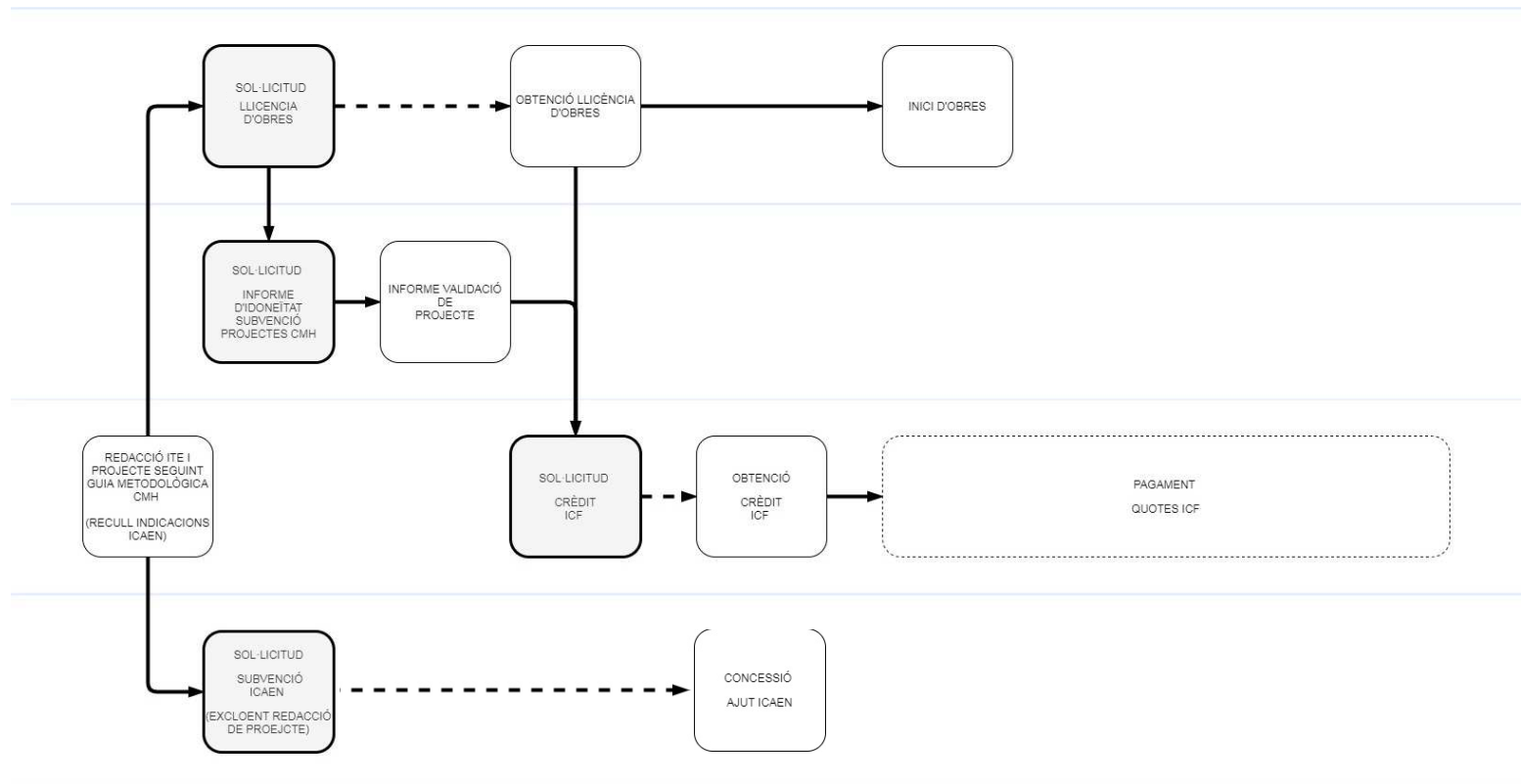
Flux d'integració dels tres instruments de suport públic



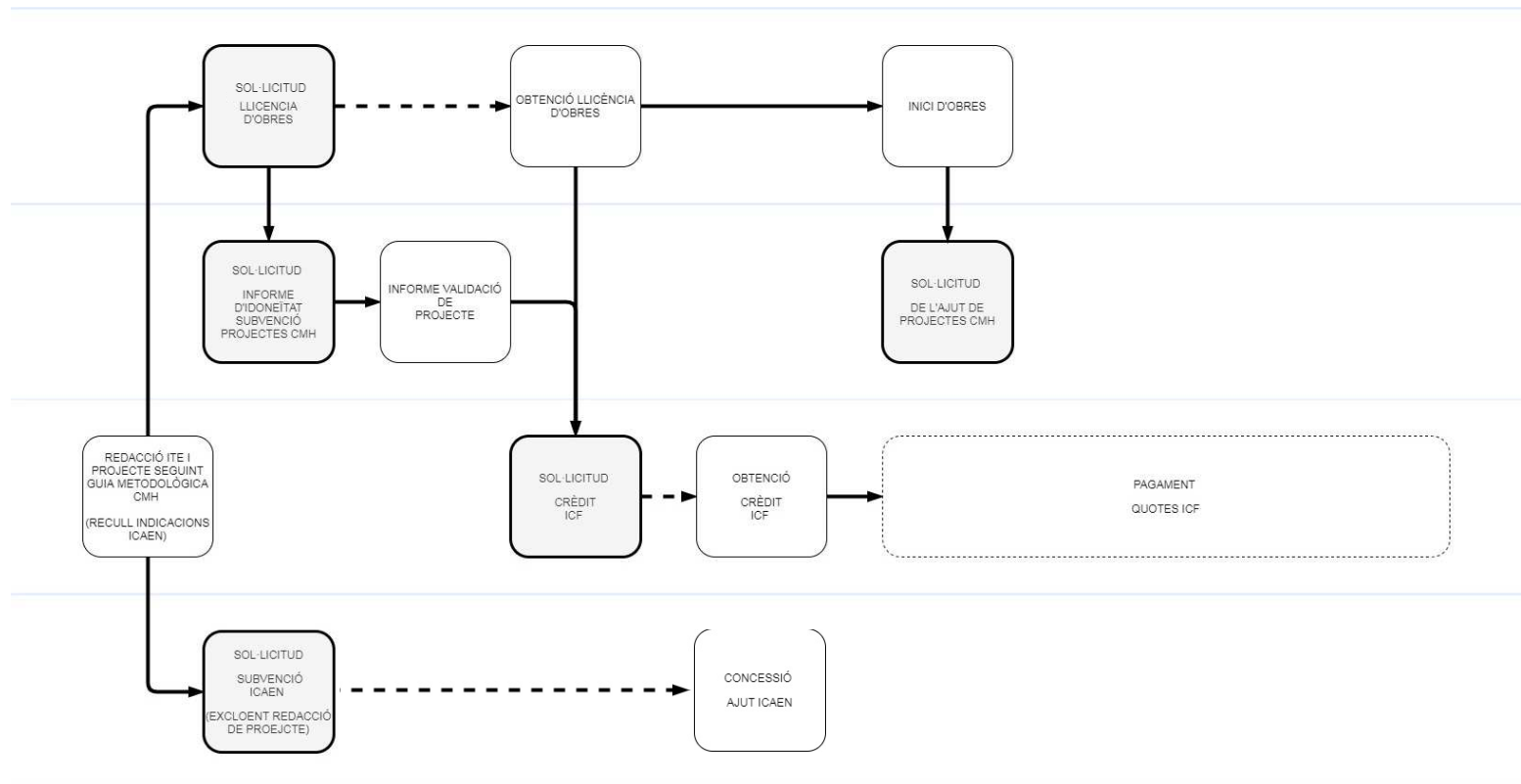
Flux d'integració dels tres instruments de suport públic



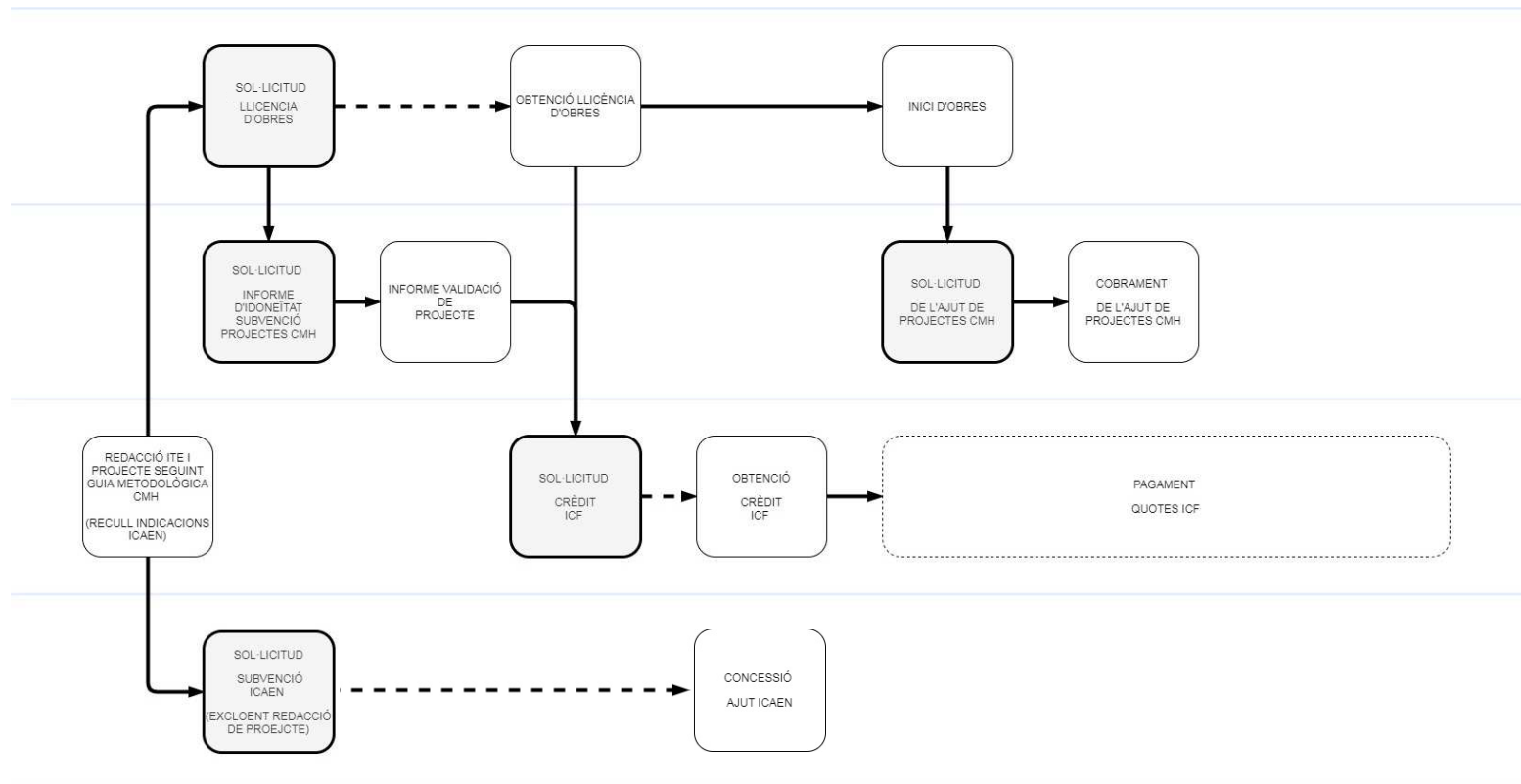
Flux d'integració dels tres instruments de suport públic



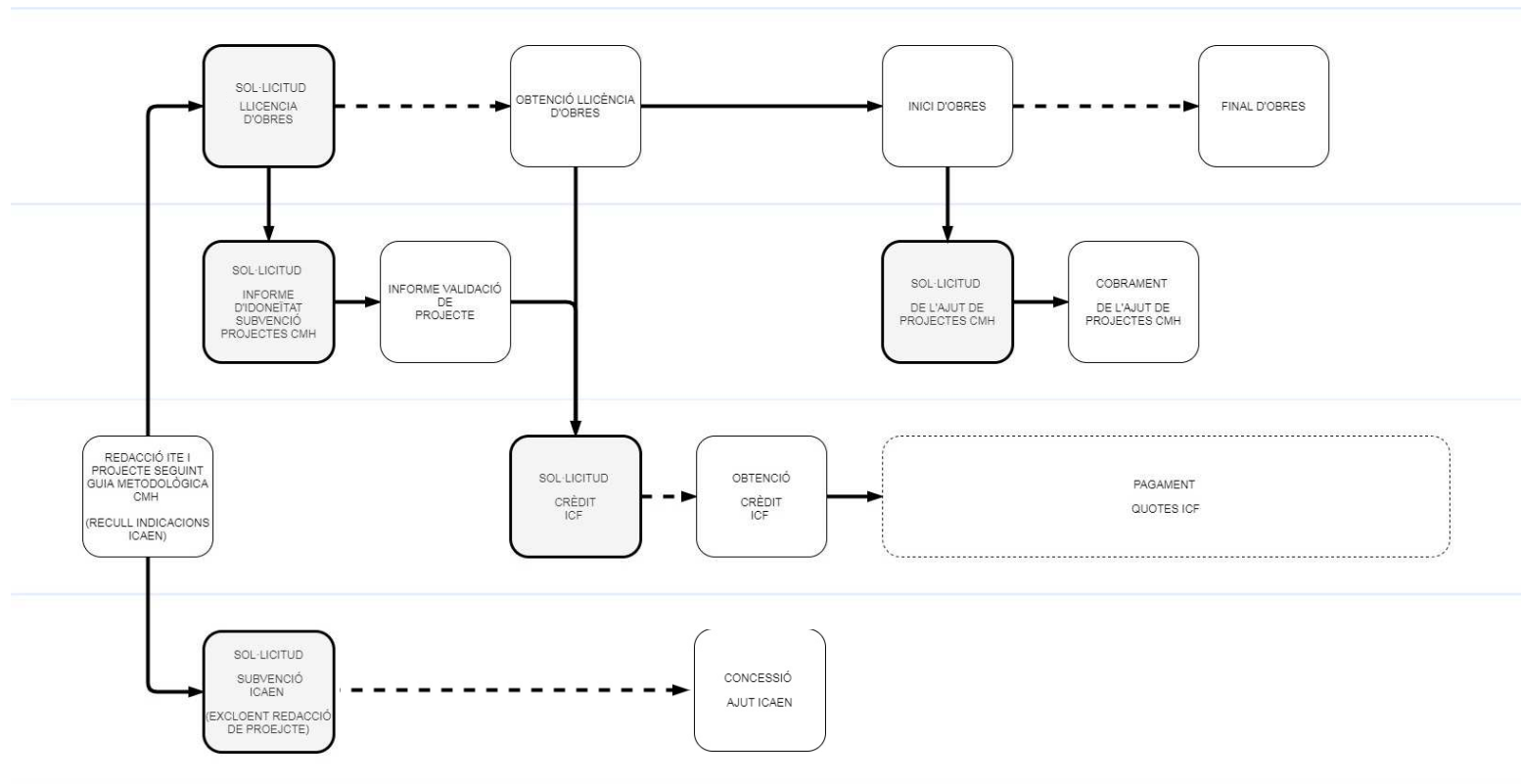
Flux d'integració dels tres instruments de suport públic



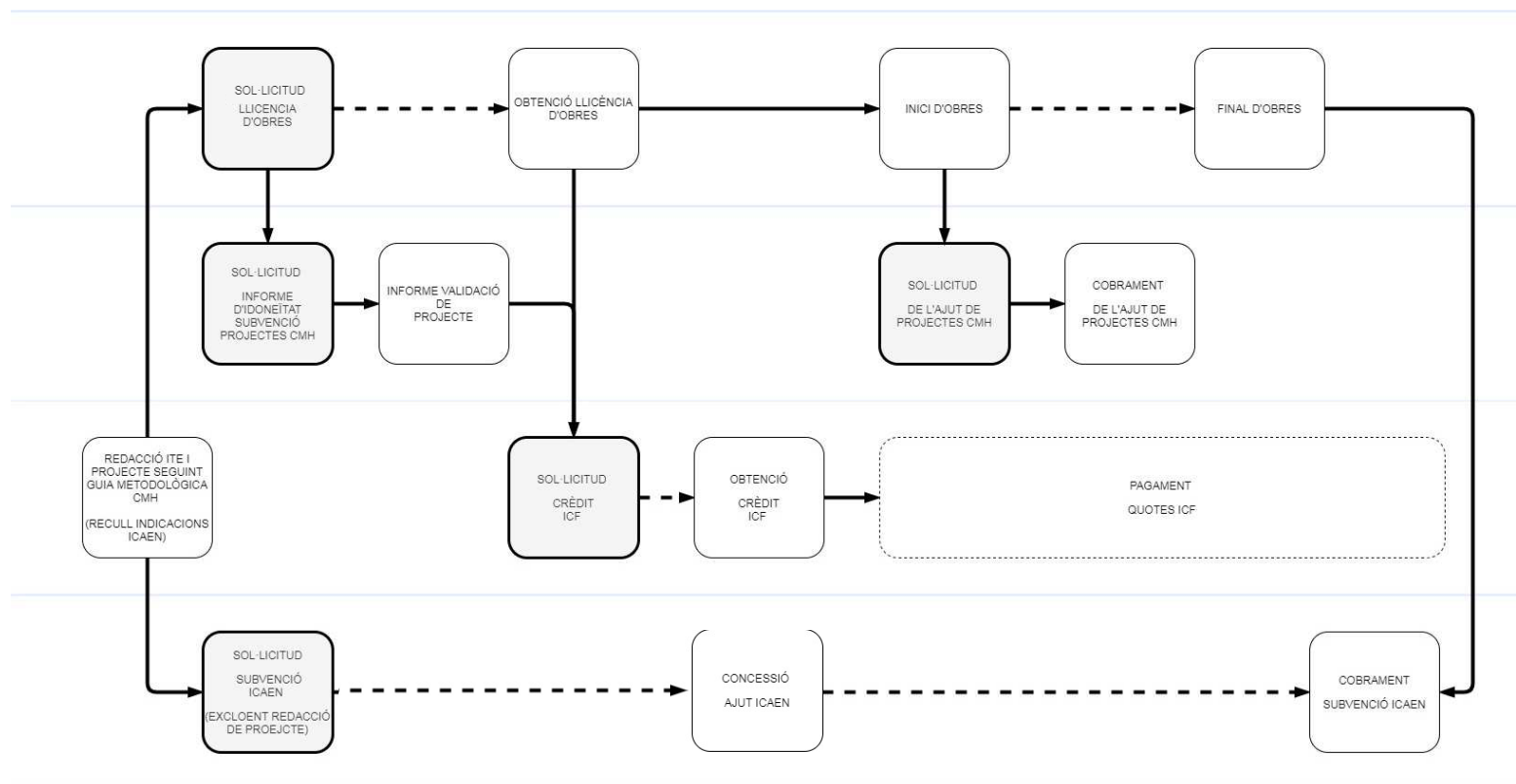
Flux d'integració dels tres instruments de suport públic



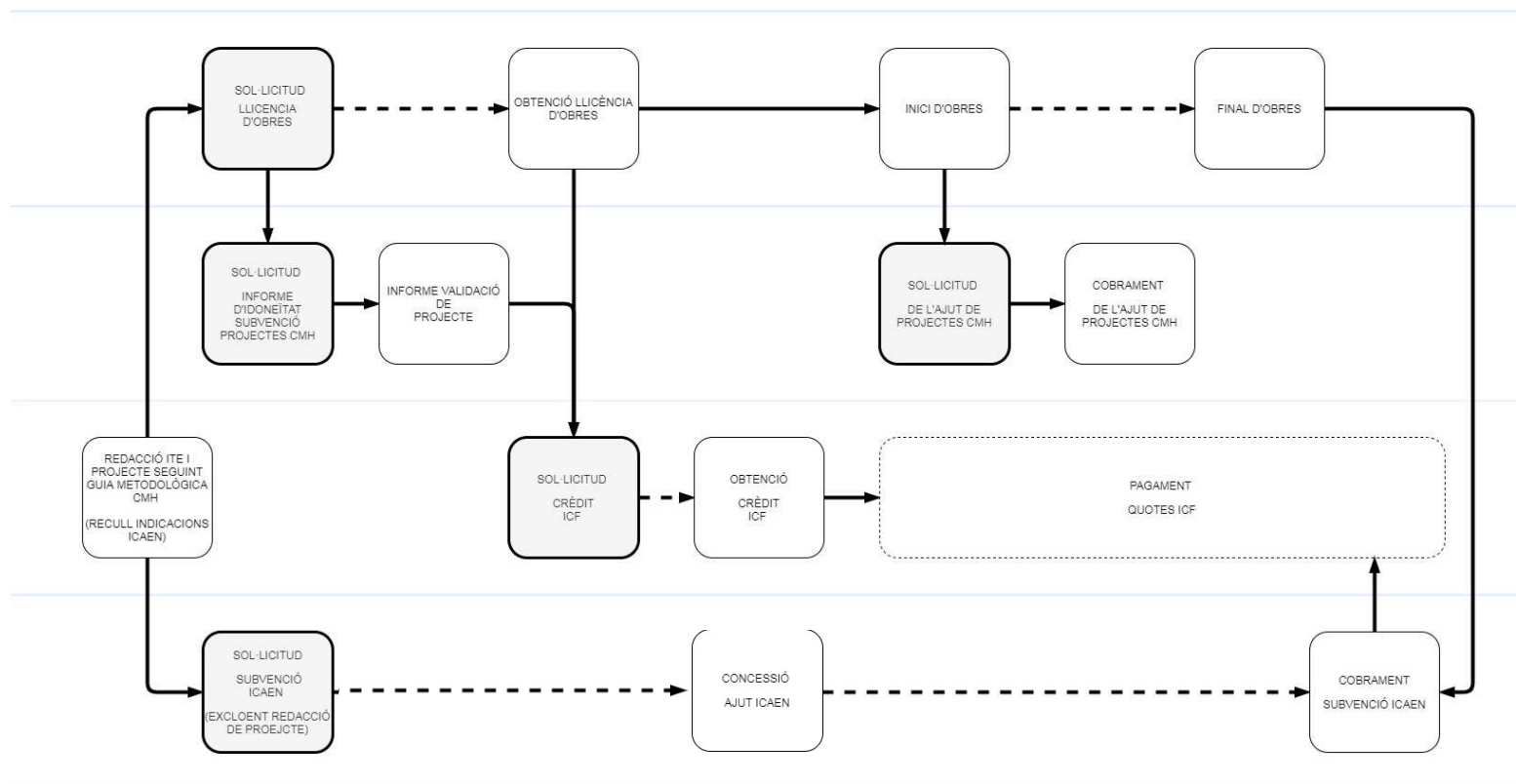
Flux d'integració dels tres instruments de suport públic



Flux d'integració dels tres instruments de suport públic



Flux d'integració dels tres instruments de suport públic



Objectius:

- Obtenir una ITE favorable
- Fer una rehabilitació energètica que millori una lletra (= actuar en més del 30% de l'envolupant)

Eines de suport a la comunitat:

- 100% del cost dels honoraris tècnics de redacció del projecte
- 35% del cost de la rehabilitació energètica de l'element
- Finançament fins a 15 anys del 100% del cost de l'obra

Coordinació entre administracions:

- Guia metodològica polivalent
- Informes d'idoneïtat del CMH, vàlids per a l'ACH-ICF
- Compatibilitat entre les tres eines de suport